

Kraftigt portbomanlæg TSDH 90/70

Fremtidssikret adgangskontrol
med over 40 års erfaring



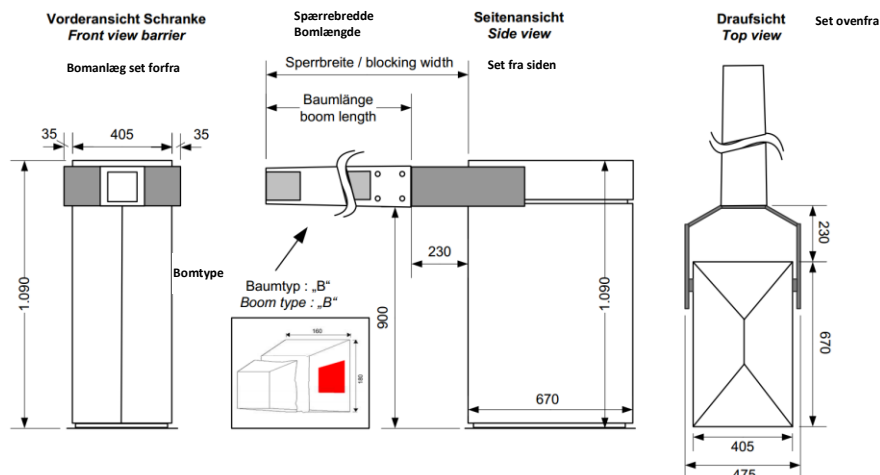
bebarmatic[®]

FIRST CLASS PARKING

Kraftigt portbomanlæg TSDH 90/70

Det kraftige portbomanlæg TSDH 90/70 med spærrebredde op til 9,0 m uden generende anslagsgaffel eller pendulophæng

- Lakeret stålchassis med beklædning af GFK [glasfiberarmeret plast]
- Elektromekanisk drev med bløde, jævne bevægelser, åbne-/lukketid 7,0 s
- Dobbelt-sided bomholder
- Intern mekanisk spærring af bommen i slutpositionerne
- Sikring af området også ved strømsvigt. Mulighed for nødåbning med håndsving
- Frekvensomformerstyring for universel drift på forsyningsnet med 230 V AC eller 400 V DC
- Slot til sløjfedetektor og radiomodtager
- Standardfarve sidedele RAL 7042 (trafikgrå A), overdel RAL 9016 (trafikhvid)



Tekniske data

| | |
|------------------------------------|---------------------------|
| Bomlængde | fritbærende op til 9,0 m |
| Åbningstid | 7,0 s |
| Nettilslutning | 230 V eller 400 V / 50 Hz |
| Forbrug | 370 W |
| Vægt | ca. 200 kg (uden bom) |
| Kapslingsklasse | IP54 |
| Mekanisk spærring i slutpositioner | ja |

Ekstraudstyr og tilbehør

- LED-belysning på bom
- Fotoceller
- Bomgitter
- Radiomodtager
- Reverserkontakt til klassisk portnerdrift
- Nøglekontakt
- Sikkerhedskontaktlister
- Specialfarver
- Adgangskontrol

Med forbehold for tekniske ændringer

bebarmatic®

FIRST CLASS PARKING

bebarmatic Parksysteme GmbH

Vinckeweg 15
D-47119 Duisburg
www.bebarmatic.de

Telefon: +49 203 800 23 - 0
Telefax: +49 203 800 23 - 33
Mail: info@bebarmatic.de



Version 01/2017