

# Parkeringsstyring be.open

Modulopbyggede komponenter til  
professionel drift af parkeringsanlæg



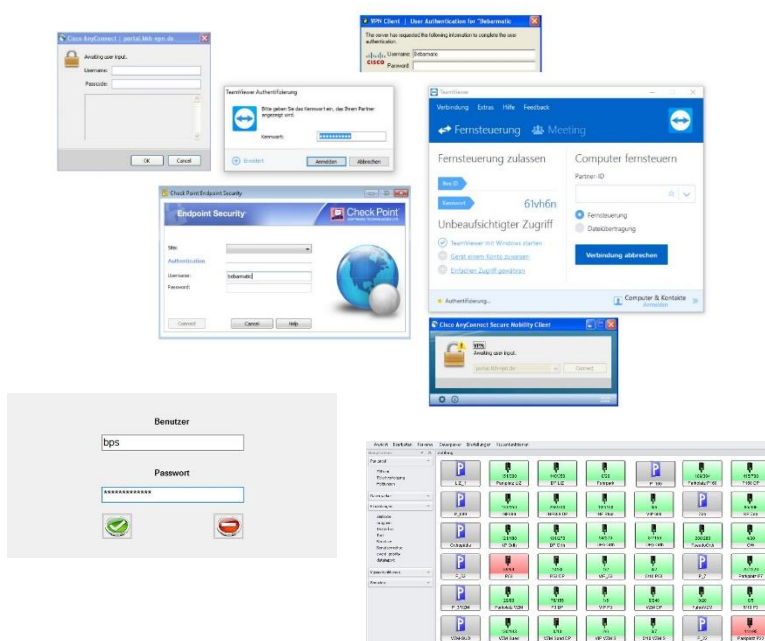
**bebarmatic®**

FIRST CLASS PARKING

# Central parkeringsstyring be.open

Den centrale parkeringsstyring be.open - udviklet til administration og styring af dit parkeringsstyringsystem Platinum Modular.

- Softwareudvikling**  
 Kompetent udviklingsteam i egen organisation  
 Skræddersyede individuelle løsninger  
 Branchespecifikke implementeringer
- Styring af kortids- og langtidsparkering**  
 Uafhængigt af medie med ID af strejkode, QR-kode, nummerplade eller UHF-tags, anlæg til specialbilletter og P-grupper, modtagelse af alle data til styring af den operative afvikling samt til rapportering og analyse
- Nem tællerstyring**  
 Kan tilpasses individuelt efter alle behov, blokinddeling af grupper, fastlæggelse af grænse- og maksimalværdier
- Adgang beskyttet med password**  
 Fastlæggelse af individuelle brugsrettigheder, krypteret kommunikation på anlægget, revisionsikker lagring af kunde- og cash flow-data i en central database.
- Central styring af konfiguration**  
 Softwareopdateringer, modulopbygning, realtidsvisning af tilstanden på anlægget, generering af alle standardrapporter / skræddersyede tilpasninger efter parkeringsareal, rabatter og perioder
- Fjernservice og fjernanalyse**  
 Fjernservice ved hjælp af etableret software, analyse af fejl helt ned til hardwareniveau
- Specialløsninger i henhold til kundeønsker**  
 Specielle brancheløsninger, brug af software af andet fabrikat ved hjælp af SOAP-interface, billedoptagelse af hændelser og arrangementer med individuelle tariffer
- Support**  
 Høj sikkerhed ved svigt på grund af hurtig assistance, når der er behov for service, servicekoncept, der er afstemt efter dit behov med målrettet, hurtig afvikling
- Kurser**  
 Individuel transfer af viden på kurser for administratorer og brugere



## Tekniske data

Hardware, server	stationær pc eller 19" server 1HE / 3HE
Installation på virtuel server	mulig, detaljer fås på forespørgsel
Maksimalt antal decentrale apparater	ubegrænset afhængig af server
Webversion	fra april 2018
Standardrapporter	indeholdt i software
Statistikpakke	indeholdt i software
Styrepanelsoftware	kan konfigureres
Databaser	kan kaskadekobles
Backup af data	på USB-pen eller netværksdrev

## Anvendelsesområder

- Shopping- og indkøbscentre
- Banker og sparekasser
- Klinikker og lægehuse
- Detailhandel
- Industri
- Hotel- og restaurationsvirksomhed
- Liberale erhverv
- Fritidsfaciliteter
- Events og arrangementer

**bebarmatic®**

FIRST CLASS PARKING

bebarmatic Parksysteme GmbH

Vinckeweg 15  
 D-47119 Duisburg  
 www.bebarmatic.de

Telefon: +49 203 800 23 - 0  
 Telefax: +49 203 800 23 - 33  
 Mail: info@bebarmatic.de



Version 12/2017